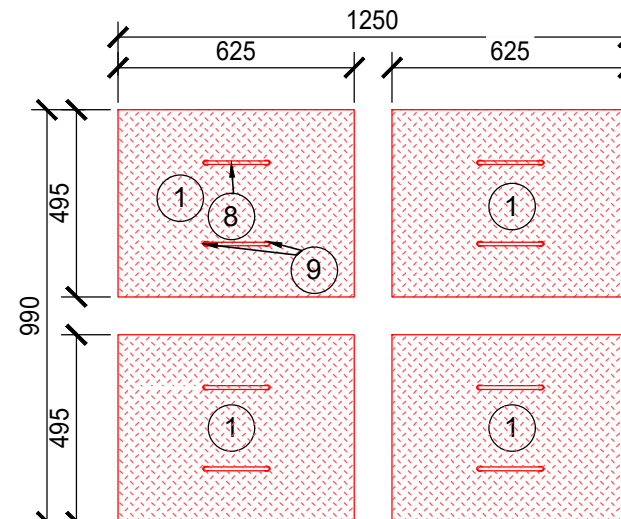
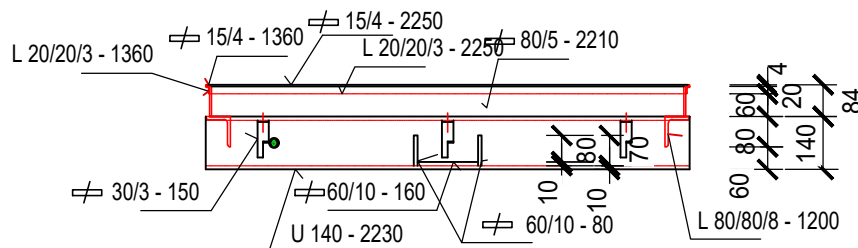
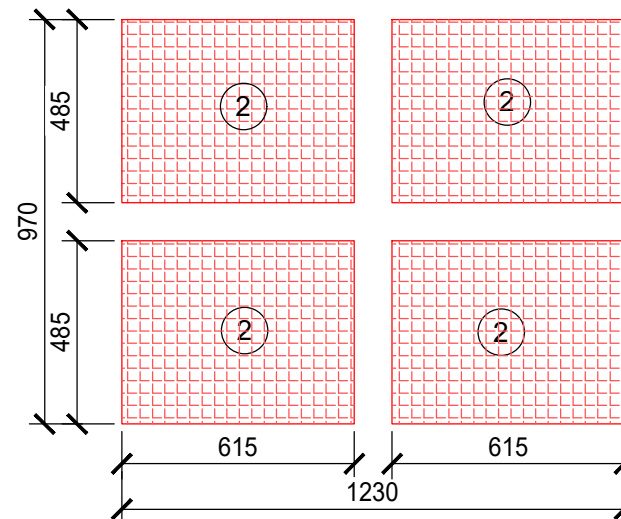
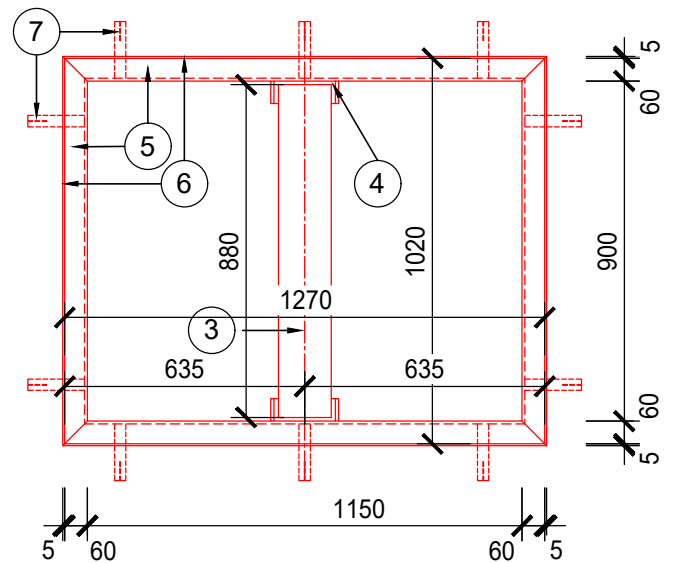
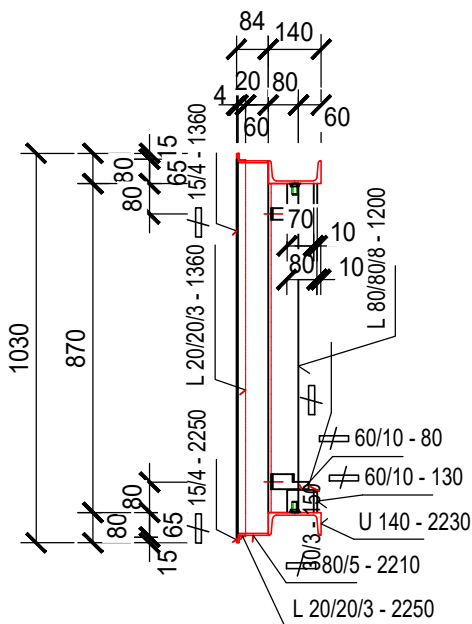


KLAD POROŘOŠTŮ



| | | |
|---|---|----------------|
| 1 | PLEČ SE VZOREM ZRNA, TL.4mm, 0.31m2, 33.40kg/m2 = 10,33kg, | 4ks = 41,33kg |
| 2 | LISOVANÝ POROROŠT P440-33-4 , 40x4mm, 0.30m2, 48.7kg/m2 = 14,52kg, | 4ks = 58,10kg |
| 3 | VÁLCOVANÝ PROFIL HEB140, 880mm, 33.7kg/bm = 30,25kg, | 1ks = 30,25kg |
| 4 | VÁLCOVANÝ PROFIL UPE180, 60mm, 19.7kg/bm = 1.2kg, | 2ks = 2,4kg |
| 5 | VÁLCOVANÝ PROFIL U č.160, 4,58m, 18.8kg/bm = 86,104kg | |
| 6 | PÁSOVINA 40x5mm, 4,62m, 1.57kg/bm = 7,25kg | |
| 7 | PRACNA Z PÁSOVINY 30x3mm, DÉLKA 150mm, 0.71kg/bm = 0.1kg, | 10ks = 1.065kg |
| 8 | MADLO Z TYČE ø10mm + ZÁVIT M10, DÉLKA 175mm, 0.62kg/bm = 0.11kg, | 8ks = 0,868kg |
| 9 | MATICE M10 – 16ks, PODLOŽKY PRO M10 – 16ks | |

MATERIÁL NA SVARY + REZERVA: 5% (11,37kg)

- HMOTNOST 7/Z CELKEM: 238,74kg, POLOŽKA č.9 NA KUSY
- ŽÁROVĚ POZINKOVÁNO
- OCEL ŘADY 37 (S235JR)
- ROZMĚRY NUTNO OVĚRIT NA STAVĚ, POKLOP JE NAVRŽEN PRO OTVOR 1500x1500mm
- TATO SCHÉMATA NENAHRAŽUJÍ VÝROBNÍ DOKUMENTACI

HEB 140 - 880 - ks 1 - $0,88 \times 1 = 0,88 \text{ m} \times 33,7 \text{ kg/m} = 29,7 \text{ kg}$
 $\neq 10/5 - 880 - \text{ks } 1 - 0,88 \times 1 = 0,88 \text{ m} \times 0,393 \text{ kg/m} = 0,35 \text{ kg}$
 svary ≈ 2 0,2 kg

celkem 30,25 kg